



Mars 2026

Les laves de Volvic, Mont Dore, Chambois



Parc thermal du Mont Dore

ANDESITE – 45, route des carriers - Petit Chambois - 63 230 MAZAYES

04 73 88 74 12

andesite@andesite.eu

www.andesite.eu



L'ENTREPRISE

Andésite





Carrière de Chambois

Depuis 60 ans, Andésite extrait et façonne trois pierres naturelles emblématiques de l'Auvergne : les laves de Volvic, du Mont Dore et de Chambois. Nos trois carrières sont situées au coeur des coulées de lave des volcans des Puy de Sancy, de Côme et de la Nugère. La transformation de la pierre est réalisée à Mazayes près de nos gisements.



Les 23 salariés carriers, tailleurs de pierre, marbriers, designer, et manutentionnaires produisent sur mesure et à la demande des éléments en lave destinés à des projets de décoration, de voirie et de mobiliers urbains.

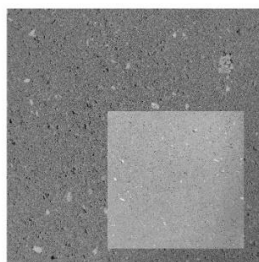


Andésite est équipée d'une chaîne de débitage, calibrage et de trois machines à commandes numériques permettant de réaliser une grande diversité de formes, et de volumes. Différentes finitions sont possibles : adoucie, polie, bouchardée, ou vieillie.



LES LAVES

MONT DORE



Située dans le massif du Mont Dore, la coulée de lave du Puy de Sancy est qualifiée de «doréite» par les géologues. Elle se caractérise par une couleur gris clair parsemée de phénocristaux blancs de sanidine.

VOLVIC



La coulée de lave du Puy de la Nugère est au cœur de l'impluvium des eaux de Volvic. Les grains de la lave de Volvic sont fins et réguliers. Sa teinte est « gris souris ».

CHAMBOIS



La carrière de Chambois se trouve à Mazayes sur la coulée de lave du Puy de Côme. Les grains de la lave de Chambois sont fins ou bulleux. Les veinages bleutés et rosés nuancent les tons gris.



LES APPLICATIONS

Les textures et les teintes des trois laves apportent de belles nuances qui dynamisent et structurent l'espace. Ces pierres semi-dures offrent une large palette d'applications.



Le patrimoine bâti auvergnat témoigne de la longévité des laves. Les laves résistent : au gel, aux lieux de haute fréquentation, aux passages de véhicules légers et lourds, aux UV, au feu, aux produits corrosifs.



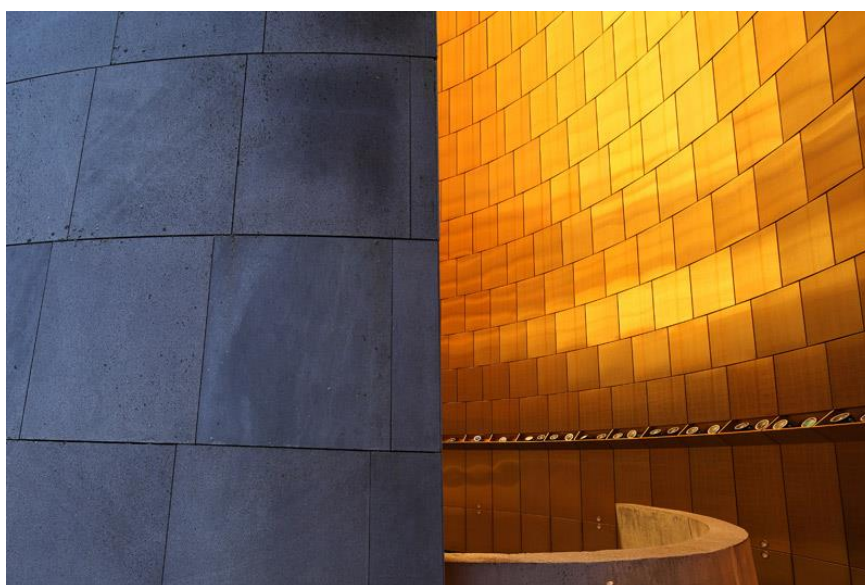
ARCHITECTURE

Musée de la Bataille de Gergovie



Habillage mur – pierre à bâtir – Lave de Chambois

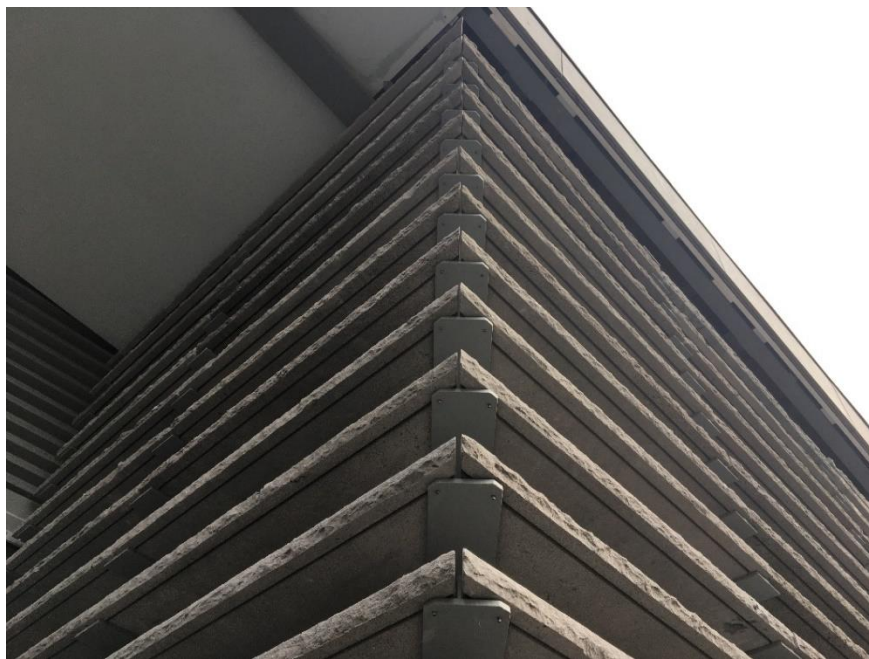
Vulcania



Pierre agrafée courbe – Lave de Chambois

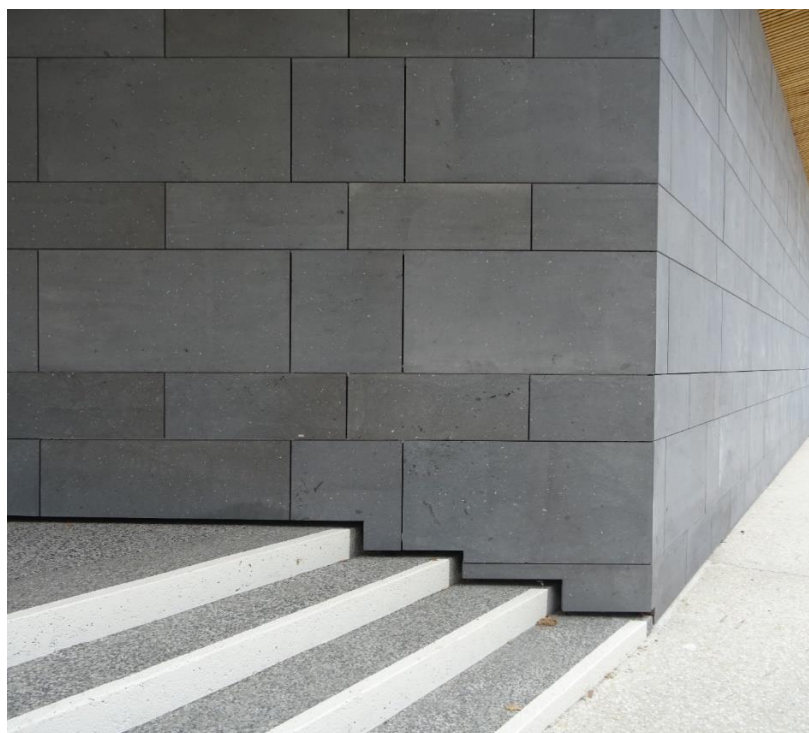


Médiathèque de Volvic



Brises vues – Lave de Volvic – chants lardés

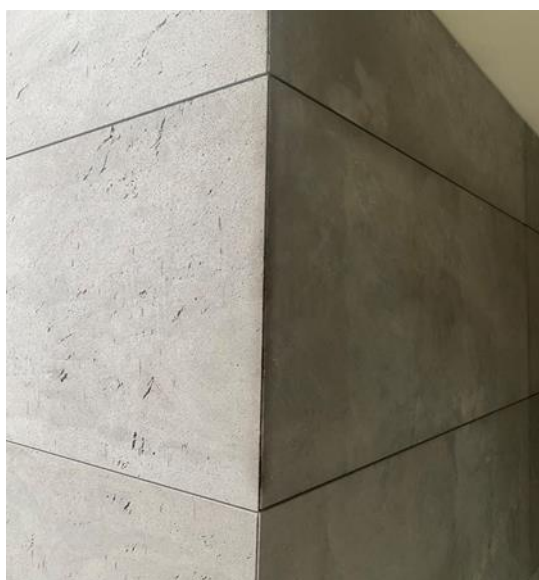
Siège social de Michelin



Pierre agrafée – Lave du Mont Dore – finition adoucie



Les allées Blatin – Clermont Ferrand



Pierre agrafée – lave de Volvic – finition adoucie



ARCHITECTURE

On Air Sport



Pierre agrafée – Lave de Volvic – finition calibrée

ARCHITECTURE

La maison Blatin



Linteaux et jambages massifs – Lave de Volvic

©Récita Architecture



ARCHITECTURE

Hôtel Dieu



Lave de Volvic – finition bossagée



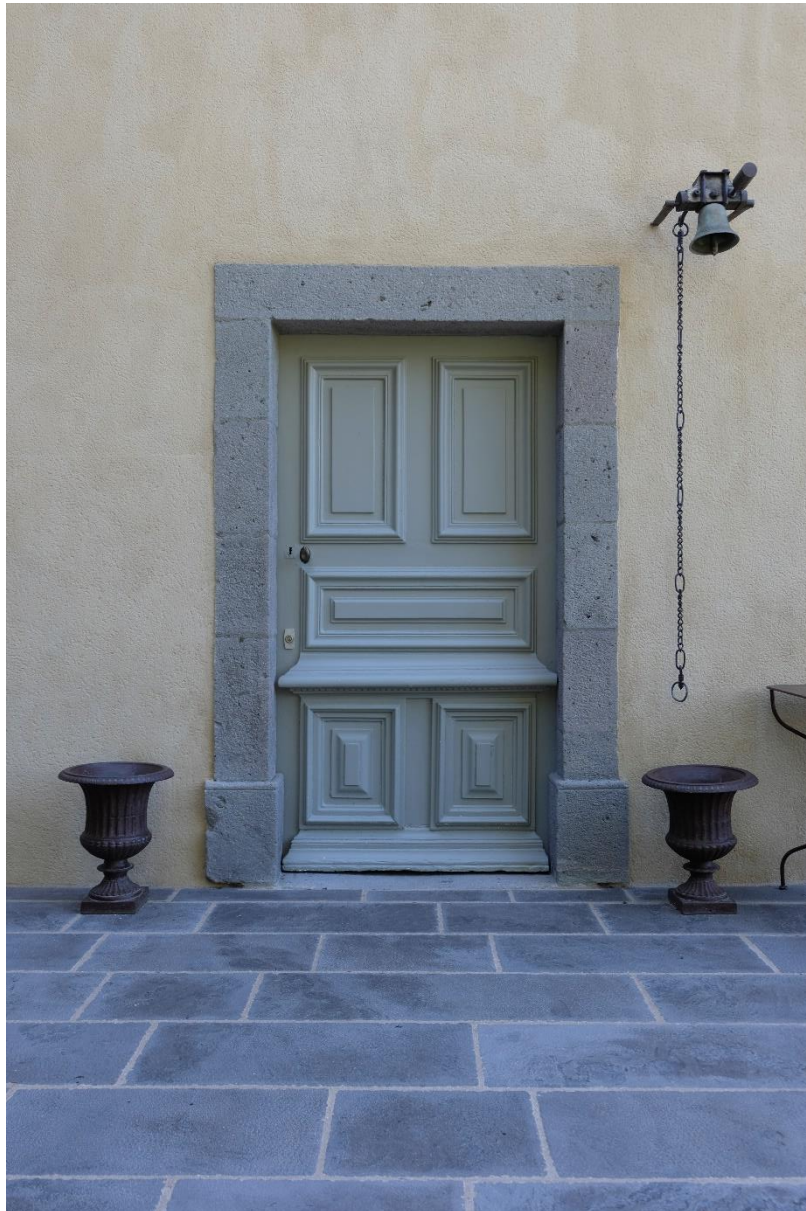
Linteaux , jambages, escaliers massifs



Lave de Volvic



Linteaux , jambages massifs, dallage



Linteau et jambage bouchardés
Dallage bouchardé/brossé
Lave de Volvic



Linteaux , jambages, bassoirs



Eléments plaqués – Lave de Volvic – finition calibrée

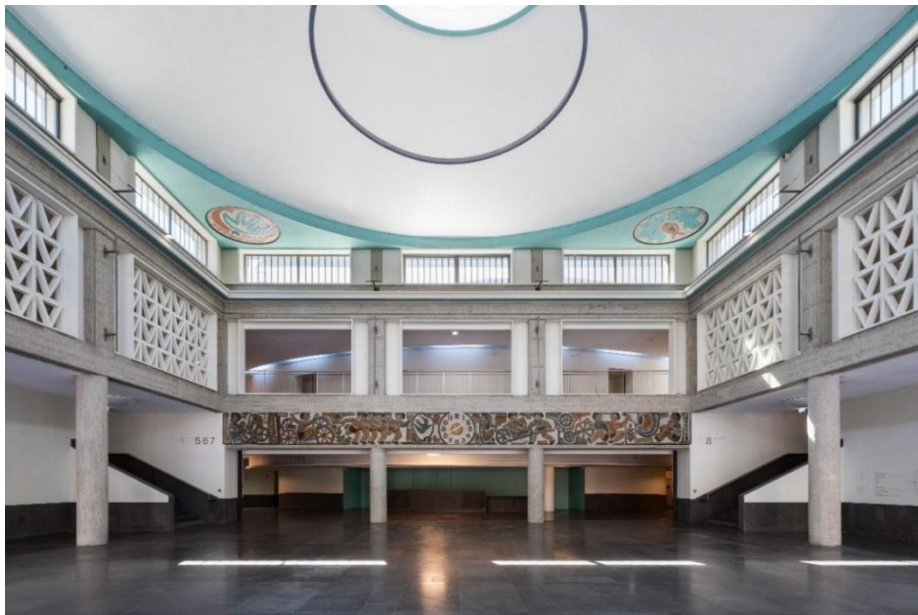


AMENAGEMENT INTERIEUR

Les tables de la Comédie



La Scène Nationale de la Comédie

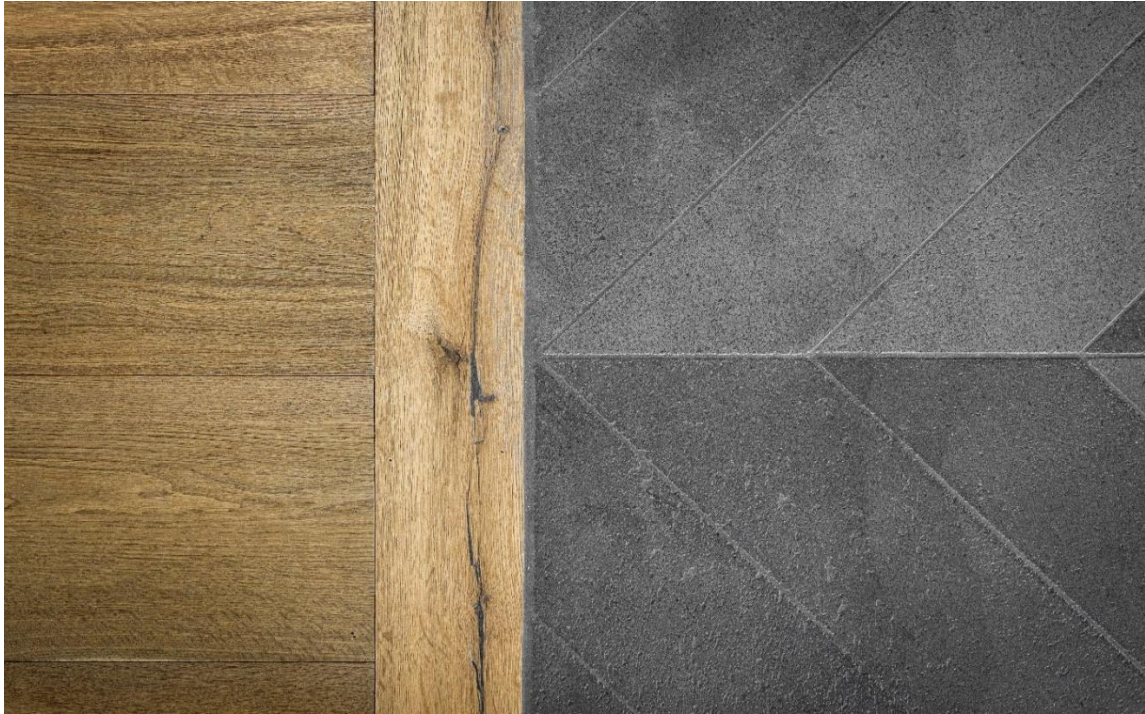


Dallage et comptoir – Lave de Volvic – finition adoucie ©Bruhat Bouchaudy



AMENAGEMENT INTERIEUR

Lave de Chambois



Lave du Mont Dore





Chalet Lombard Vasina



Parement mural de moellons de lave sciés



MOBILIER

La Canopée – Michelin



Lave de Chambois - ©Cyrus Cornut



AMENAGEMENT EXTERIEUR

Place des Carmes – Clermont Ferrand



Miroir d'eau – Lave de Chambois



AMENAGEMENT EXTERIEUR

Puy de Côme



Brèche de lave de Chambois



Parc thermal du Mont Dore



Lave du Mont Dore – finitions bouchardées et calibrées



Parc thermal du Mont Dore



Lave du Mont Dore



AMENAGEMENT EXTERIEUR

Mairie du Cendre

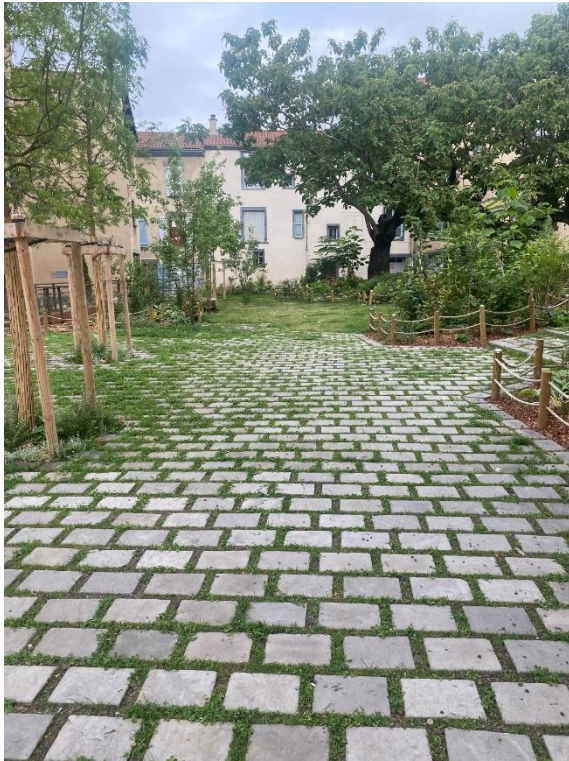


Parvis – Lave de Volvic



AMENAGEMENT EXTERIEUR

Place Félix Peyrol – Riom



Pavés vieillis – lave de Volvic



Hôtel de ville de Gerzat



Lave du Mont Dore



Parc thermal de Vichy



Anneau de lave Volvic – finition adoucie



Terrasse



Pose sur plots – lave du Mont Dore – finition adoucie



MOBILIER URBAIN

Place des Droits de l'homme - Clermont Ferrand

©Ilex Urbanisme



Partenariat avec le designer Olivier VADROT

« *Orchestre* » - Aix en Provence



« *Conversations* » - Roissy - ©Graziella Antonini





Parc thermal du Mont Dore

Assise bassin de la Dorgogne

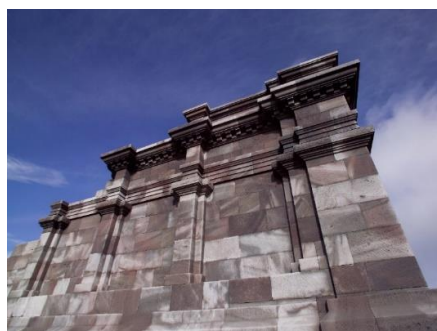


REFERENCES COMPLEMENTAIRES

Les trois laves extraites et façonnées par Andésite s'inscrivent dans une logique de durabilité et de valorisation du patrimoine historique et de demain.

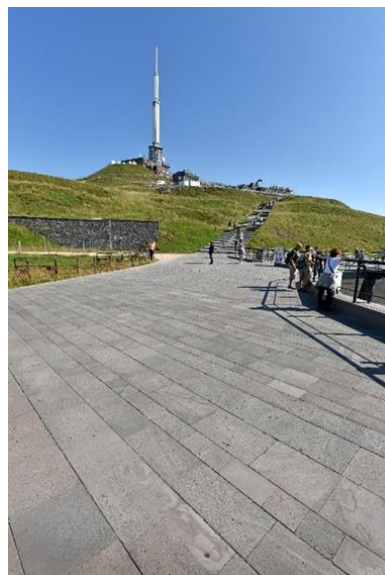
Andésite collabore avec les maîtres d'ouvrages et les maîtres d'œuvres sensibles à ces matières naturelles et locales.

Ensemble ; ils contribuent à une signature esthétique inimitable et intemporelle des paysages ruraux et urbains. Ils préservent et stimulent un savoir-faire rare et local au Mont Dore, à Volvic, à Mazayes ; au cœur de la chaîne des Puys des Volcans d'Auvergne.



Temple gallo romain de Mercure

Sommet du Puy de Dôme



<https://www.andesite.eu/nos-realizations/pour-les-professionnels/>